

PROFESSIONNELLE





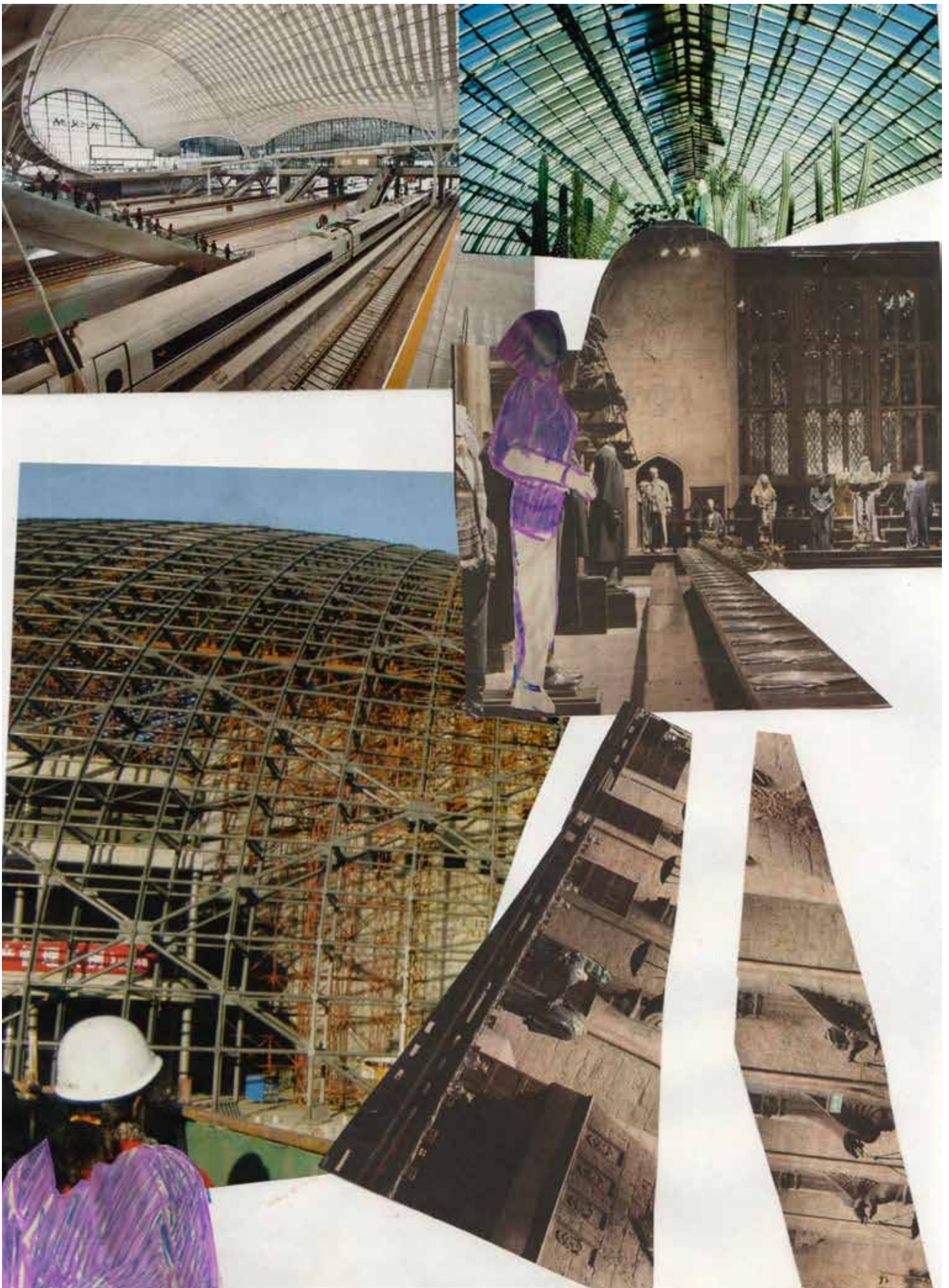
C'est une femme organisée,



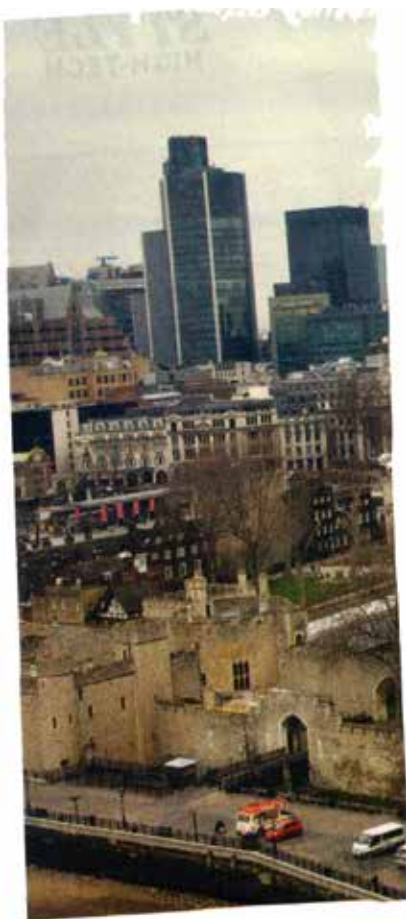
Elle avait fait math sup,
math spé

Et puis l'ENA





Elle était devenue
ingénieur des ponts et chaussées,



Elle concevait...




**Des passages
entre mondes réels et mondes
virtuels,**

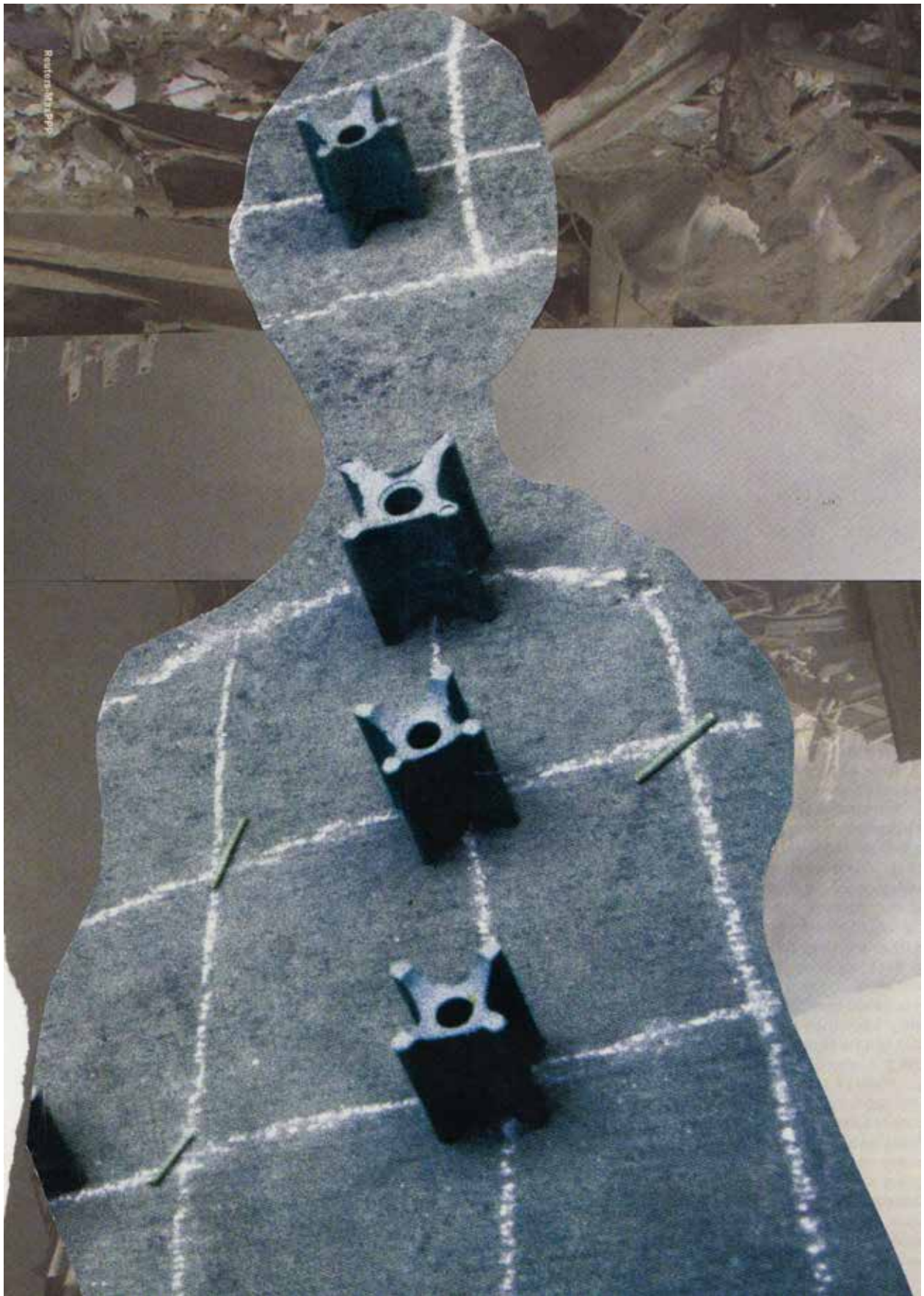


de la
robotique
pour
les
piétons

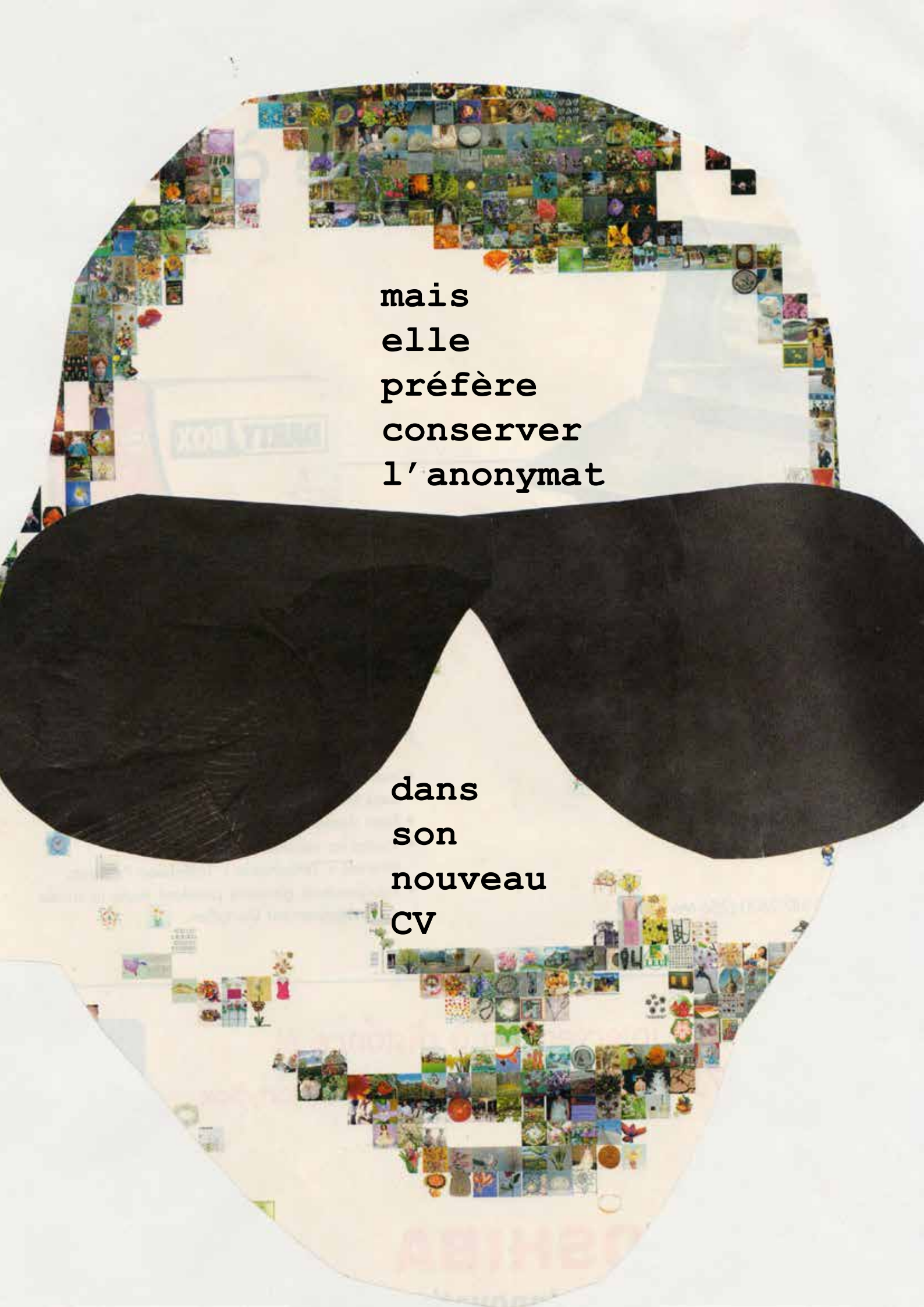


An abstract artwork featuring thick, expressive brushstrokes in vibrant red and dark black. The strokes are layered and overlapping, creating a sense of depth and movement. The red strokes form various geometric and organic shapes, while the black strokes fill in and define these forms. The overall composition is dynamic and non-representational.

des abris
anti-
terrorisme



des revêtements détecteurs
de vie privée



**mais
elle
préfère
conserver
l'anonymat**

**dans
son
nouveau
CV**



par désir de confidentialité,



de professionalisme.